

Lehramtsreferat

Studieneinführungstage WiSe 2021/22

komplette Präsentation auch auf www.lehramt-jena.de/stet



Was erwartet euch heute?

1. Vorstellung des Referats
2. Das Jenaer Modell
3. Eingangspraktikum und Praxissemester
4. Was gibt's im ersten Semester zu tun?
5. Socializing Events
6. Zeit für deine Fragen

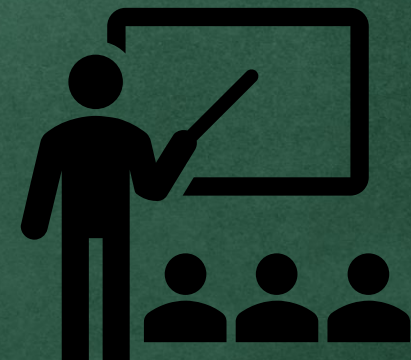
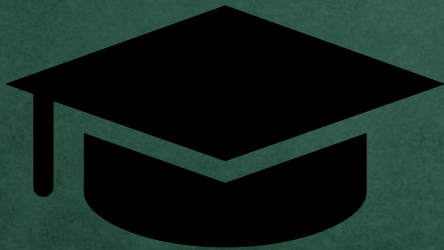


Das Lehramtsreferat

- Hochschulpolitik
- Veranstaltungen
- Öffentlichkeitsarbeit
- Beratung

Das Jenaer Modell der Lehrerbildung

- Abschluss mit Staatsexamen
- Gleichrangigkeit der Fächer
- Praxisbezug (Eingangspraktikum, Praxissemester)



Studienverlauf

Erstes
Staatsexamen



freiwilliges
Eingangs-
praktikum

Grundstudium

1. - 4. Semester



Praxissemester

5./6. Semester

1. Prüfungsabschnitt

schriftliche, mündliche und
künstlerisch-praktische **Prüfungen**

ab dem 7./8. Semester

2. Prüfungsabschnitt

Wissenschaftliche Hausarbeit

oder

künstlerisch-praktische
Hausarbeit

10. Semester

Hauptstudium

7. - 10. Semester

Freiwilliges Eingangspraktikum

- Umfang: **320 Stunden**
- pädagogische Arbeit mit Kindern (**3 bis 18 Jahre**)
- Wo: Kitas, Schulen, Hort, Ferienlager etc.
- Tätigkeit darf nur 3 Jahre zurückliegen
- Abgabe vom Stundennachweis und Reflexionsbogen im Praktikumsamt
- Abgabe so schnell wie möglich



Zentrum für Lehrerbildung (ZLB): <https://www.zlb.uni-jena.de/studium/eingangspraktikum>

Broschüre zum Eingangspraktikum: <https://www.lehramt-jena.de/stet/>

Praxissemester

1 Voraussetzungen

- abgeschlossenes Eingangspraktikum
- **20-20-10-Regel** (jeweils 20 Leistungspunkte im ersten und zweiten Fach; 10 Leistungspunkte in der Erziehungswissenschaft)
- LA Sport: Erste-Hilfe-Schein, Rettungsschwimmer

2 Anmeldung

- Infoveranstaltung im 2. Semester
- Anfang 3. Semester (**Oktober 2022**) für das darauffolgende Jahr
- Schule in Thüringen wird durch Praktikumsamt zugewiesen
- Schule außerhalb Thüringens muss selbst organisiert werden

Praxissemester im Ausland

- prinzipiell möglich!
- Organisation wird durch das Praktikumsamt unterstützt
- früh um alles kümmern!

Zentrum für Lehrerbildung (ZLB): https://www.zlb.uni-jena.de/praxissemester_im_ausland

Was gibt's im ersten Semester zu tun?

- Fremdsprachenanforderungen
- Stundenplanbau

Fremdsprachenanforderungen



historische

Fremdsprachen

Latein, Griechisch, Hebräisch



moderne

Fremdsprachen

Englisch, Spanisch, Französisch, ...

Anerkennung von Fremdsprachen

- Anerkennung durch Schulunterricht
- Anerkennung durch Lesetests
- Anerkennung durch Sprachkurse

Anerkennung von Fremdsprachen

Anerkennung durch Schulunterricht

- Klasse 5 bis 10 (ohne Abiturprüfung)
- Klasse 7 bis 12 (ohne Abiturprüfung)
- Klasse 9 bis 12 (mit Abiturprüfung)
- Anderes muss individuell vom zuständigen Prüfungsamt bewertet werden!
- Die Anerkennung erfolgt **nicht automatisch** mit der Immatrikulation! Das Abizeugnis muss dem jeweiligen Prüfungsamt vorgelegt werden!

Historische Fremdsprachen

Anerkennung durch Sprachkurse

- Anmeldung über das Sprachenzentrum
- 4 Stunden / Woche Präsenzzeit
- gesamter Workload: 10 bis 12 Stunden / Woche
- Gesamtdauer: 3 Semester
 - Anfängerkurs
 - Fortgeschrittenenkurs
 - Lektürekurs
- Prüfungsform: je 1 mündliche und schriftliche Prüfung
- Sonderform: Latein für Romanisten und Latein für Philosophen

Moderne Fremdsprachen

Anerkennung durch Lesetest

- multiple choice oder offene Fragen
- Anmeldung über das Sprachenzentrum
- einmal im Semester
- Dauer: 60 Minuten

Anerkennung durch Sprachkurse

- kostenpflichtig
- 4 Stunden / Woche Präsenzzeit
- A1 bis B1, bei Sozialkunde B2 (Englisch)

Stundenplanbau

1. **Modulwahl**: Orientierung an Musterstudienplänen und Modulkatalogen
2. **fixe Pflichttermine festlegen**: La-Vorlesungen, Pflichtsprachkurse, weitere Veranstaltungen
3. **variable Pflichttermine festlegen**: Seminare, Übungen etc.
4. **zusätzliche Veranstaltungen festlegen**: Hochschulsport, Sprachkurse

Semester: WiSe 2019/20



Startseite

Vorlesungsverzeichnis

Modulkataloge

Einrichtungen

Personen

Räume und Gebäude

Termine

Heutige Veranstaltungen

Ausfallende Veranstaltungen



Hilfe-Center

Friedolin – Online-Studienverwaltung

Herzlich Willkommen bei Friedolin,

dem Campus Management System der Friedrich-Schiller-Universität Jena.

Ohne Login können Sie Informationen zu Modulkatalog, Vorlesungsverzeichnis und Einrichtungen (Hochschulstruktur) einsehen. Für weitere Funktionen, wie Modul- und Veranstaltungsbelegung, Prüfungsanmeldung oder Studienbescheinigungsdruck **melden Sie sich bitte an.**

Benutzername

Passwort

Anmelden



[FAQ](#) | [Passwort vergessen?](#)

Links

- Startseite der [FSU](#)
- Link zu [Webmail](#)
- Passwortänderung im [Service-Portal](#)
- Link zu [Sprachenzentrum](#)
- E-Learning Plattformen: [Moodle](#) | [DT Workspace](#)
- Fragen zur [Thoska-Karte](#)
- [Onleila](#) für ausländische Gaststudenten
- Projekt [Friedolin 2.0](#)



Aktuelle Hinweise

10.09.2019 | **Friedolin-Einführungen für Lehrende/Prüfer und Fachbereichsadministratoren**

Liebe Lehrende, Prüfer und Fachbereichsadministratoren,

am Mittwoch, den 25. September und am Dienstag, den 29. Oktober finden die nächsten Friedolin-Schulungen statt.

Unter folgenden Links können Sie sich anmelden (Bitte zur Anmeldung die Rolle Mitarbeiter benutzen):

- Die Friedolin-Einführungen für Fachbereichsadministratoren finden Sie [hier](#).
- Die Friedolin-Einführungen für Lehrende und Prüfer finden Sie [hier](#).

Ihr Friedolin-Team

Platzvergabe

- | | |
|------------------------|--------------------------------|
| 1. Platzvergabe | 07. Oktober 2021, 8 Uhr |
| 2. Platzvergabe | 12. Oktober 2021, 8 Uhr |

Prüfungsanmeldung

Eine Modulanmeldung ist keine Prüfungsanmeldung!

- Friedolin: **An- / Abmeldung Prüfungen**
- Zeitraum: bis 10 Wochen nach Vorlesungsbeginn
- innerhalb der 10 Wochen freie Prüfungsan- / -abmeldung möglich
- danach ist Abmeldung nur noch durch begründeten Antrag möglich
- Ausnahmen: 6 Wochen bei Biologie und Sport

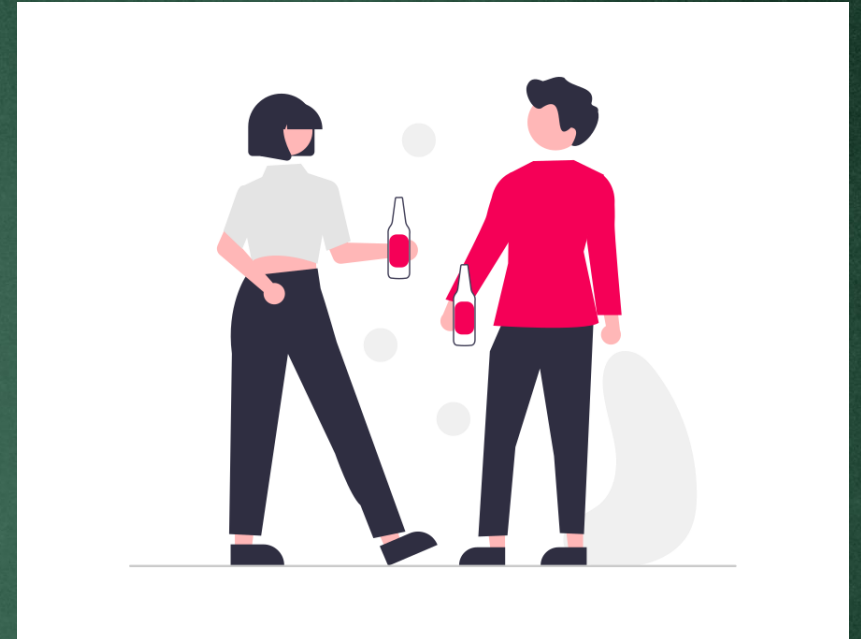
Nicht-Bestehen

- automatische Anmeldung zum Zweitversuch: **Meine Prüfungen**
- bei Nicht-Bestehen des Zweitversuchs endgültig nicht bestanden
- Möglichkeit des Drittversuchs

Socializing Events

Kneipenabend im Alster

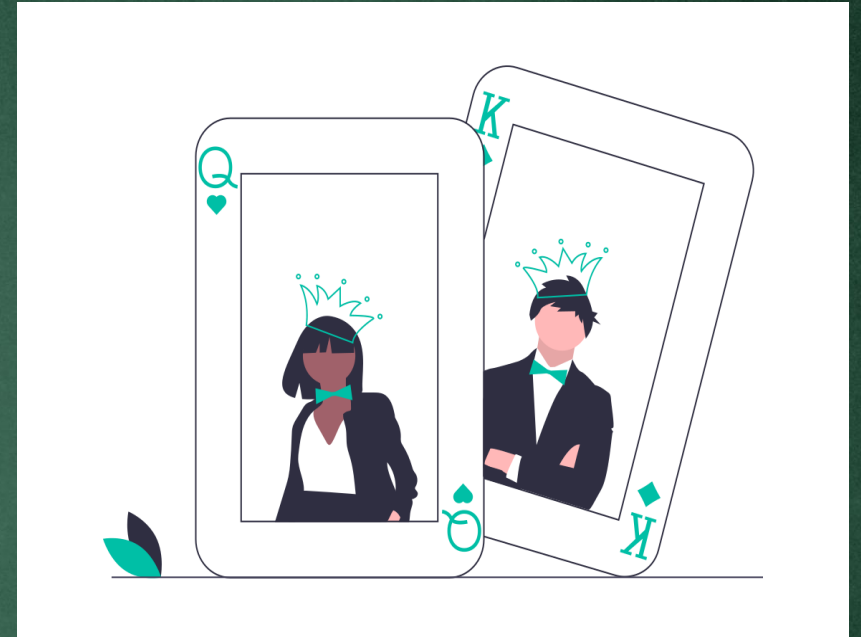
Wann? Montag, 04.10.
Wo? In der Musikkneipe Alster
Treff? 19:30 auf dem Campus
Ernst-Abbe-Platz



Socializing Events

Spieleabend im Café Immergrün

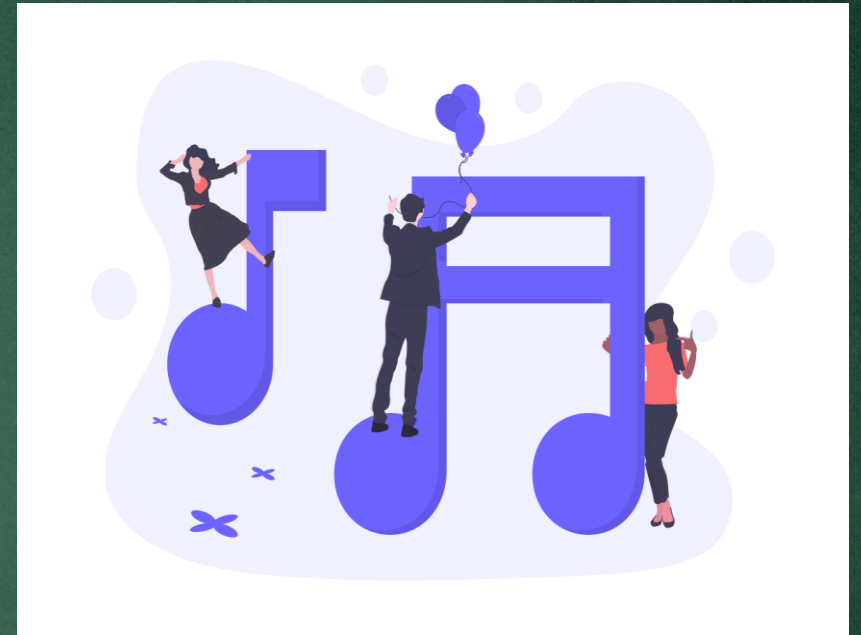
Wann? Dienstag, 05.10.
Wo? Im Café Immergrün
Treff? 19:30 auf dem Campus
Ernst-Abbe-Platz



Socializing Events

Julis Musikquiz

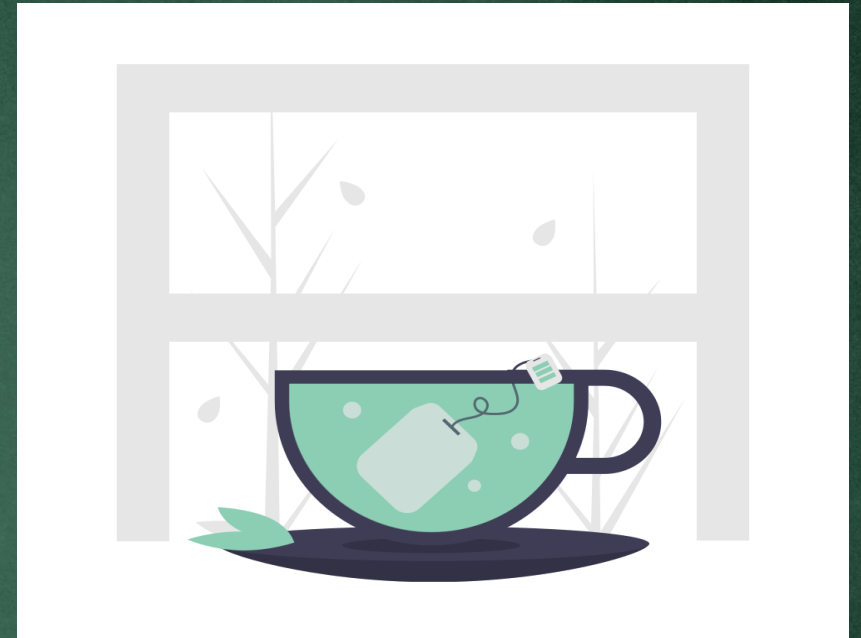
Wann? Mittwoch, 06.10.
Wo? Online auf Big Blue Button
Beginn: 20 Uhr



Socializing Events

Katerfrühstück

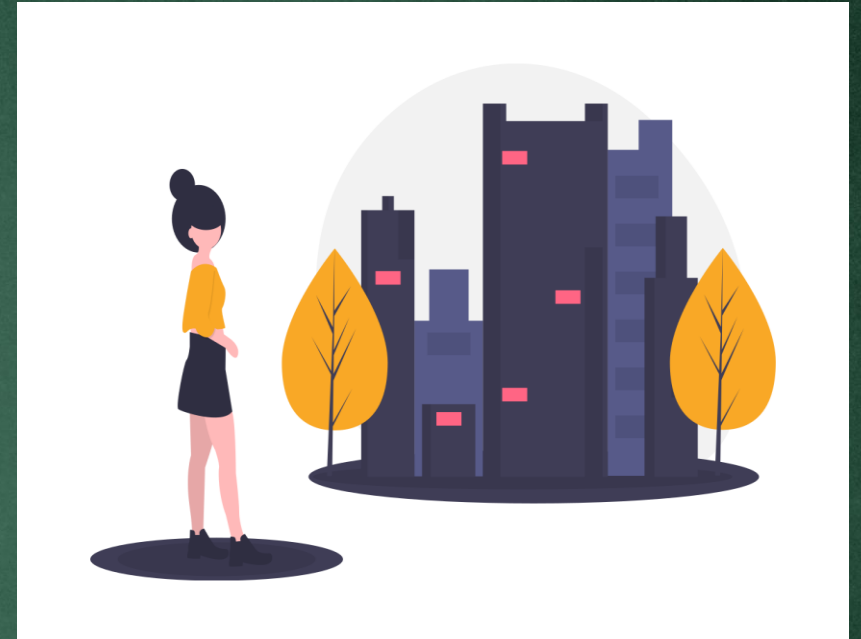
Wann? Donnerstag, 07.10.
Wo? Hörsaal 4 Carl-Zeiss-Straße 3
Beginn: 10 Uhr



Socializing Events

Stadtrallye

Wann? Donnerstag, 07.10.
Treffpunkt? Stand des Lehramtsreferats
Beginn: 16 Uhr



Unsere Sitzungen

- jeden Montag
- 18:15 bis 20 Uhr
- Im Seminarraum 317 und online auf Big Blue Button
- anschließend ab 20.15 Uhr: **Stammtisch** im Alster

Wir als dein Ansprechpartner

**Marlene – deine Tutorin für die
Studieneingangsphase**

Sprechzeiten:

- Montag, 13-14 Uhr
- Mittwoch, 16-18 Uhr
- Arbeitsraum des Studierendenrates

Kontakt per Mail:

marlene.luise.kolb@uni-jena.de



Wir als dein Ansprechpartner

Das Lehramtsreferat

Arbeitsraum des Studierendenrats, Carl-Zeiss-Straße 3

Website: www.lehramt-jena.de

Mail: lehramt@stura.uni-jena.de

Newsletter: <https://lerv.uni-jena.de/mailman/listinfo/lehramtspost>

Facebook: [@lehramtjena](https://www.facebook.com/lehramtjena)

Instagram: [lehramt_jena](https://www.instagram.com/lehramt_jena)

Herzlich Willkommen auf der Website des Lehramtsreferats!

Hier findest du die wichtigsten Infos zum Lehramtsstudium an der Uni Jena.

Du möchtest stets auf dem Laufenden bleiben, was lehramtsspezifische Informationen betrifft? Dann besuche uns doch mal bei **Facebook** und **Instagram** oder abonniere unseren **Newsletter!**

Studium & Corona

Studieneinführungstage (STET)



STET der Uni Jena
Beratung für Lehramtsstudierende
01.-11.10.2021



Vernetzungstreffen
Praxissemester im Ausland
05.08.2021 | 16 - 18 Uhr



LEHRAMT



at Lehramt